

**Donnersbergkreis
Verbandsgemeinde Winnweiler
Gemeinde und Gemarkung
Steinbach**

1.003.01	274 m ²
1.003.02	66 m ²

1.004.01	1 095 m ²
1.004.02	170 m ²

1.006.01	737 m ²
1.006.02	83 m ²

1.007.01	752 m ²
1.007.02	72 m ²

1.008.01	7 158 m ²
1.008.02	691 m ²

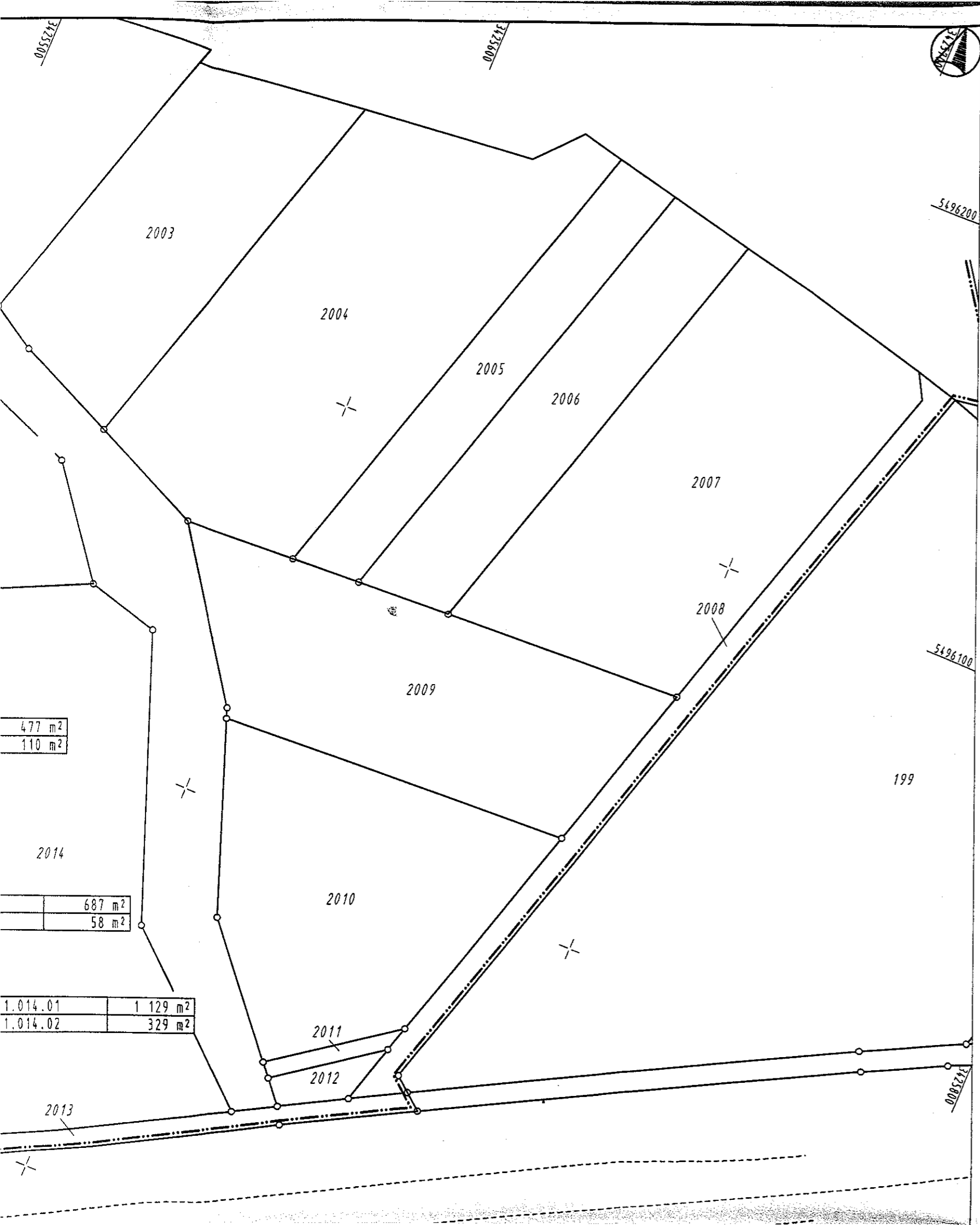
1.010.01	844 m ²
1.010.02	77 m ²

1.011.01	6 383 m ²
1.011.02	481 m ²

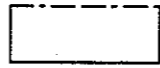

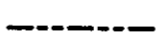
1.012.01	477 m ²
1.012.02	110 m ²

1.013.01	687 m ²
1.013.02	58 m ²

1.014.01	1 129 m ²
1.014.02	329 m ²



Legende:

-  zu erwerbende Fläche
-  vorübergehend benötigte Fläche
-  Gemarkungsgrenze

Erwerbsfläche in m²

GP.003.01	264 m ²
GP.003.02	136 m ²

vorübergehend benötigte Fläche

- Teilfläche
- Ld.Nr. des betr. Grundstückes
- Grunderwerbsplan

1.014.01
1.014.02

2013

2349

2351

2352

2350

2359

1.016.01

1.015.01	1 594 m ²
1.015.02	82 m ²

2355

2353

2358

1.005.01	352 m ²
1.005.02	24 m ²

1.009.01	15 464 m ²
1.009.02	1 790 m ²

**Donnersbergkreis
Verbandsgemeinde Winnweiler
Gemeinde und Gemarkung
Börstadt!**